

# SPAAN

MADE IN  
SPAIN

## HARLEY DAVIDSON BREAKOUT FXSB INSTRUCTIONS DE MONTAGE SISSYBAR / PORTE BAGAGES

### **(1) Plaques latérales**

Le sissybar SPAAN est placé sur les supports latéraux de la moto qui fixent l'aile arrière.

À l'avant. Retirez la vis d'origine. Placez un bouchon Ø18x6xØ10 sur le côté de la moto. Placez la partie avant de la plaque latérale du sissybar SPAAN sur le bouchon. Fixez l'ensemble avec la vis 3/8 "X30.

Dans la partie arrière. Retirez la vis d'origine. Placez un bouchon Ø18x6xØ10 sur le côté de la moto. Placez la partie arrière de la plaque latérale du sissybar SPAAN sur le bouchon. L'ensemble doit être fixé avec la vis 3/8 "X30.

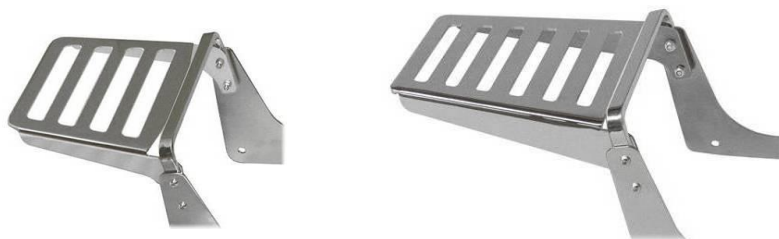


### **(2) Montants de Sissybar - arche à Porte bagages**

Fixez le sissybar verticalement (haut ou bas), ou dans le cas d'un porte-bagages ou d'un porte-bagages TC, l'arceau de bagage sur les plaques SPAAN avec les quatre vis **M6x20**. Mettez les noix **M6** de l'intérieur.

### **(3) Grille**

Pour l'installation dans des kits de bagages ou dans des sissybars de notre marque SPAAN. Nous devons le placer à l'intérieur des montants des sissybar ou de la petite arche et fixer l'assemblage avec 4 vis **M6x20** et écrous **M6** inclus dans le kit. **Dans tous les RACKS DE BAGAGES, il est nécessaire de monter la petite arche pour donner plus de rigidité à l'assemblage.**



### **(4) Pad**

Rejoignez l'ensemble avec quatre vis **M5x10** qui accompagnent le kit. (À l'arrière du pad est marqué avec quatre trous dans le tissu la position des fils).

